



Dražgoše 35  
4228 Železniki  
GSM: 040 529 227  
<http://www.sd-drazgose.si>  
[info@sd-drazgose.si](mailto:info@sd-drazgose.si)

## **Razpis za 10. gorsko kolesarsko dirko Dražgoše – vrh Jelovice**

Športno društvo Dražgoše organizira v nedeljo, **5.7.2009** gorsko kolesarsko dirko Dražgoše – vrh Jelovice.

**Start dirke:** ob **10:30** uri na **športnem igrišču v Dražgošah.**

**Potek dirke in proga:** kolesarji s starta vozijo v zaprti skupini po asfaltirani cesti do zaselka Pri cerkvi. Od tu naprej je odprta vožnja in se meri čas. Proga poteka naprej po makadamski cesti na Jelovico v smeri Rovtarice. Na Rastovki se odcepi desno proti Vratnemu robu, v bližini katerega je tudi cilj. Dolžina proge je 14 km z višinsko razliko 550m. Iz cilja se potem kolesarji spustijo nazaj v Dražgoše do štartnega prostora na športnem igrišču, kjer bo predvidoma eno uro po končanem tekmovanju razglasitev rezultatov. Proga je razen prvega kilometra makadamska in je primerna za gorska in trekning kolesa

**Prijave:** na štartnem prostoru do 10:15 ure ali po e-pošti : [info@sd-drazgose.si](mailto:info@sd-drazgose.si). Prijavnina znaša 8 € za odrasle in 5 € za mladino ob 18 let. Vsak tekmovalec prejme na cilju osvežilni napitek in enolončnico. Po razglasitvi rezultatov sledi žrebanje praktičnih nagrad.

### **Kategorije:**

#### **Moški**

A: letnik 1953 in starejši  
B: letnik 1954 do 1963  
C: letnik 1964 do 1973  
D: letnik 1974 do 1983  
E: letnik 1984 do 1993

#### **Ženske**

F: letnik 1978 in starejše  
G: letnik 1979 do 1993

#### **Otroci (dečki in deklice)**

H: letnik 1994 in mlajši

**Pogoji tekmovanja:** Vsak tekmovalec s prijavo in startom potrdi, da tekmuje na lastno odgovornost in da se strinja z določili tega razpisa. **Mladoletni tekmovalci tekmujejo na odgovornost staršev, kateri morajo izpolniti in podpisati prijavnico za svojega mladoletnika.** Organizator ne nosi nikakršne odgovornosti za morebitne posledice in škodo, ki bi jo tekmovalci povzročili sebi, sotekmovalcem ali do tretje osebe pred, med in po tekmovanju. Prav tako ne odgovarja za **nikakršno materialno škodo- kraje koles.** Kolesarji so se dolžni ravnati po cestno prometnih predpisih in navodilih organizatorja. Proga bo zavarovana z redarji. **Obvezna je uporaba zaščitne čelade!** Tekmovanje je ob vsakem vremenu.

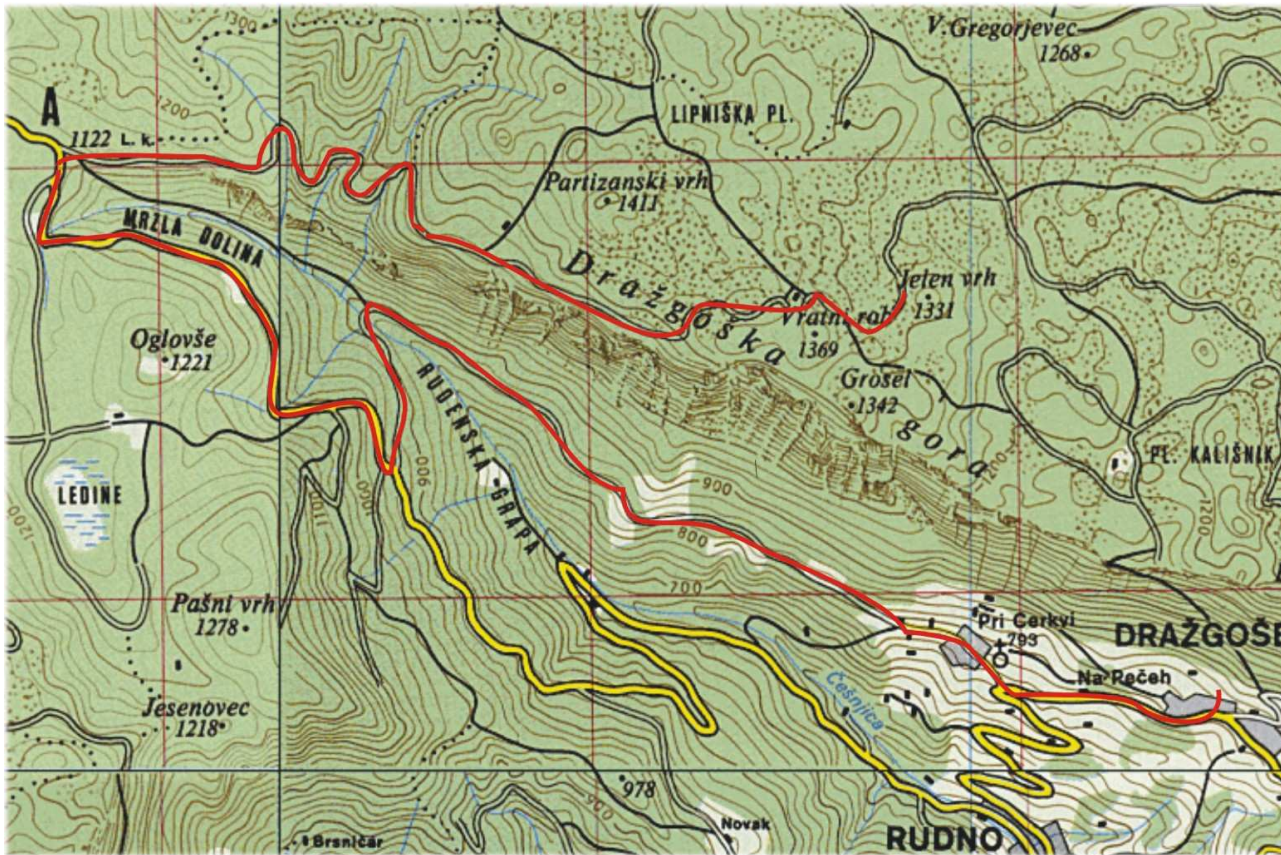
Ostale informacije v zvezi z dirko dobite pri Lušina Primožu na tel. 041-758 645 ali po elektronski pošti na naslov: [info@sd-drazgose.si](mailto:info@sd-drazgose.si).

Vabljeni!

Športni pozdrav!  
ŠD Dražgoše  
Marjan Kavčič



Dražgoše 35  
4228 Železniki  
GSM: 040 529 227  
<http://www.sd-drazgose.si>  
[info@sd-drazgose.si](mailto:info@sd-drazgose.si)



Grafični prikaz poti

